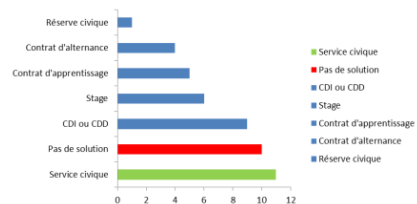


Figure 6 : Réorientation des contrats aidés



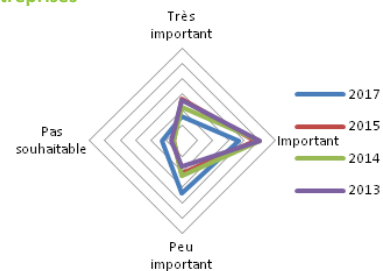
Le service civique apparaît comme la première solution. Mais ce dispositif, malgré son intérêt, ne remplace pas un emploi

### LA PLACE DE LA MUTUALISATION

Enfin, la mutualisation n'apparaît clairement pas comme une priorité pour les dirigeants associatifs, peu importe le type de structure, et avec un net recul pour les partenariats avec les entreprises.

Seules les collectivités territoriales sont toujours attendues par les associations en difficulté financière.

Figure 7 : La mutualisation avec les entreprises



### CONCLUSION

Les enjeux sont donc multiples en 2018 : donner un second souffle au bénévolat, assurer l'avenir financier des associations, maintien des activités à travers des solutions autres que les contrats aidés. Cela concerne tous les acteurs de notre société, privés comme publics, particuliers comme professionnels. L'engagement de tous est plus que nécessaire pour s'adapter aux mutations d'aujourd'hui et de demain.

### POUR EN SAVOIR PLUS :

- Consulter l'enquête complète sur notre site Internet et les fiches synthèses par secteur :

<http://www.mdavendee.fr/vie-des-assos/observatoire/enquetes-mdav/>

- Consulter l'enquête de Recherches & Solidarités :

[http://www.associations.gouv.fr/IMG/pdf/essentiel\\_vie\\_asso\\_85.pdf](http://www.associations.gouv.fr/IMG/pdf/essentiel_vie_asso_85.pdf)

<http://www.recherches-solidarites.org/etudes-thematiques/vie-associative/>

Retrouvez l'Observatoire sur [www.mdavendee.fr](http://www.mdavendee.fr)

# Contexte et perspectives des associations

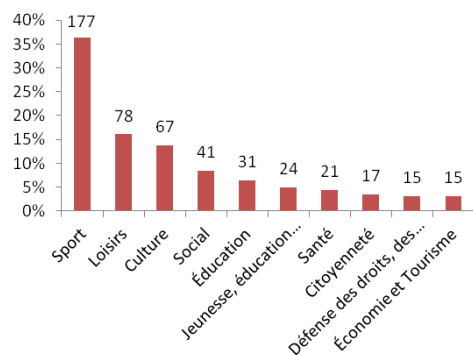
4ème édition - Synthèse de l'enquête

Observatoire de la vie associative – Janvier 2018

## L'ORIGINE DE L'ENQUÊTE

Après une pause d'un an consacrée au numérique dans les associations, l'Observatoire revient pour la 4<sup>ème</sup> édition de son enquête « Contexte et perspectives des associations ». Cette enquête par questionnaire se positionne sur 3 parties : constat général, problématiques, emploi associatif. Parmi elles, les deux premières sont communes avec les éditions précédentes, afin d'avoir une perspective diachronique. Au total, ce sont 486 dirigeants d'associations vendéennes qui ont répondu à cette enquête :

Figure 1 : Répartition des répondants par secteur

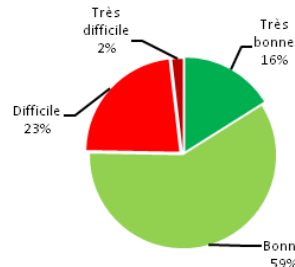


## LA SANTÉ DES ASSOCIATIONS

75% des associations répondantes restent majoritairement satisfaites de leur situation générale et financière.

Cependant, cette satisfaction recule par rapport aux années précédentes.

Figure 2 : Les associations face à leur situation générale



## LE BUDGET, TOUJOURS UN PROBLÈME ?

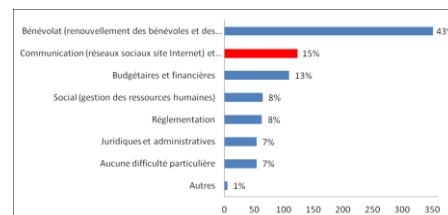
La situation financière reste préoccupante pour une part non négligeable des répondants, mais les dirigeants semblent s'accommoder de ces changements : le positionnement est plutôt plus positif aujourd'hui qu'il y a quelques années.

Les secteurs, dont les actions requièrent des financements plus élevés, comme le social ou la santé, sont ceux qui se définissent le plus en difficulté.

Mais pour d'autres, la baisse des subventions est intégrée et anticipée. D'autres problématiques sont devenues prioritaires, comme la communication qui passe devant les

problématiques budgétaires lorsque les dirigeants peuvent en choisir plusieurs.

Figure 3 : Les problématiques des associations

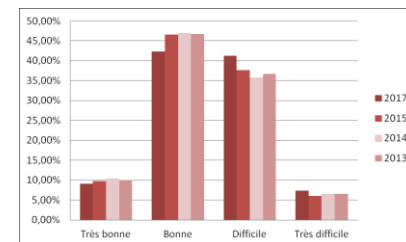


## LE BÉNÉVOLAT EN QUESTIONS

Le bénévolat est une question plus complexe, puisque les associations sont divisées en deux parties égales : d'un côté ceux qui en sont satisfaits, de l'autre ceux qui sont en difficulté.

Cependant, le bénévolat reste et se renforce comme la principale difficulté aujourd'hui et demain. La progression des réponses « difficile » est en hausse constante alors que les situations « bonne » et « très bonne » diminuent.

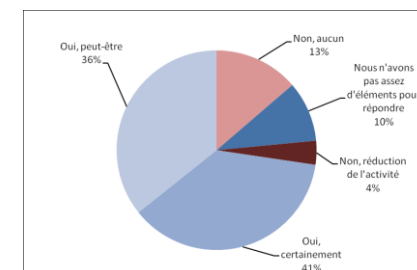
Figure 4 : Les associations face au bénévolat de 2013 à 2017



Les difficultés viennent surtout du renouvellement des bénévoles et des dirigeants qui passe en tête des inquiétudes.

La vision de l'avenir est elle aussi partagée entre les optimistes et les pessimistes. Les dirigeants restent constructifs et continuent à croire à la réalisation de leurs projets ou au développement de nouveaux axes pour assurer leurs missions.

Figure 5 : Les projets pour 2018



## L'EMPLOI ASSOCIATIF

Les associations représentent une part significative de l'emploi en France (environ 10%, soit autant que le BTP par exemple), mais ce sont principalement de petits employeurs (1 salarié).

L'abandon des contrats aidés a mis les dirigeants dans une situation délicate, qui avouent ne pas avoir de solution pour les remplacer.