

Pouzauges

Chiffres clés

SECTEUR ASSOCIATIF

Etablissements employeurs :	70 (3,8%)
Emplois salariés :	564 (3,5%)

EMPLOI

Emplois salariés :	6 767 (4,0%)
dont industrie :	3 738 (7,2%)
dont construction :	568 (3,0%)
dont commerces :	549 (1,9%)
dont services :	1 912 (2,9%)

Sources : INSEE (Recensement, Fichier Sirene) - URSSAF de la Vendée / Résultats 2010.

ETABLISSEMENTS

Etablissements employeurs :	537 (3,0%)
dont industrie :	78 (4,4%)
dont construction :	74 (2,9%)
dont commerces :	82 (2,4%)
dont services :	246 (0,4%)

POPULATION (Résultats 2007)

Nombre d'habitants :	23 033 (3,6%)
Nombre d'actifs :	11 014 (4,0%)

NB : les chiffres entre parenthèses indiquent la part du canton dans l'ensemble du département.

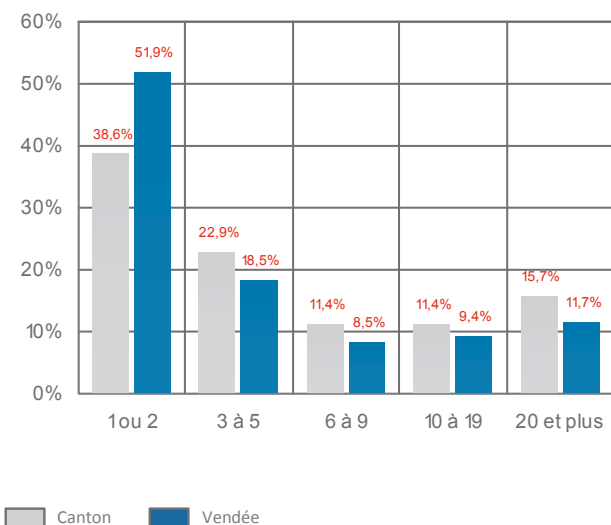
Répartition des établissements employeurs du secteur associatif selon l'activité et le nombre de salariés

Source : INSEE (Fichier Sirene) / Résultats 2010.

	1 ou 2 salariés		3 à 5 salariés		6 à 9 salariés		10 à 19 salariés		20 salariés et plus	
	En v.a.	En %	En v.a.	En %	En v.a.	En %	En v.a.	En %	En v.a.	En %
Action sociale et hébergement médico-social	0	-	0	-	0	-	3	37,5	5	45,5
Activité pour la santé humaine	0	-	0	-	0	-	1	12,5	0	-
Activités de services administratifs et de soutien	2	7,4	2	12,5	2	25,0	0	-	1	9,1
Arts, spectacles et activités récréatives	4	14,8	0	-	1	12,5	1	12,5	1	9,1
Autres activités	0	-	0	-	0	-	0	-	2	18,2
Autres activités de services	11	40,7	3	18,8	1	12,5	2	25,0	0	-
Education	5	18,5	10	62,5	3	37,5	1	12,5	2	18,2
Hébergement et restauration	5	18,5	1	6,3	1	12,5	0	-	0	-

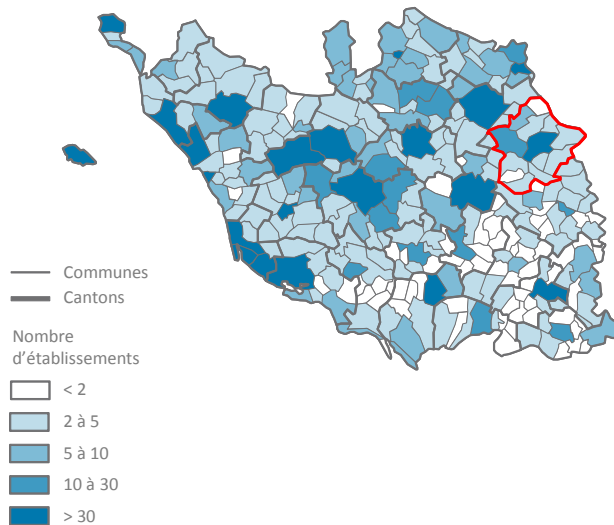
Répartition des établissements employeurs du secteur associatif par tranches d'effectifs salariés

Source : INSEE (Fichier Sirene) / Résultats 2010.



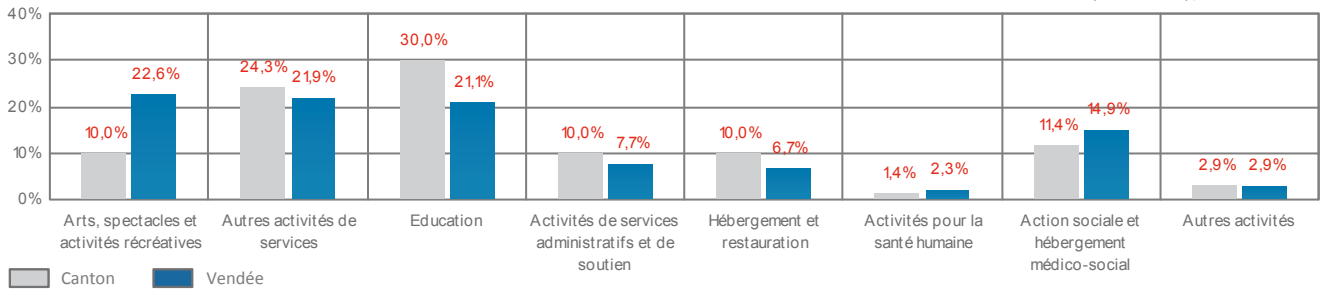
Répartition spatiale des établissements employeurs du secteur associatif

Source : INSEE (Fichier Sirene) / Résultats 2010.



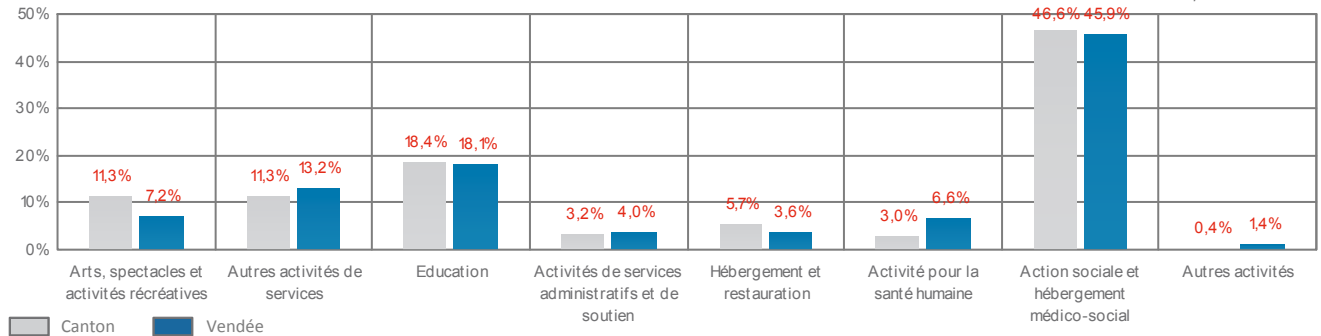
Répartition des établissements employeurs du secteur associatif par type d'activités

Source : INSEE (Fichier Sirene) / Résultats 2010.



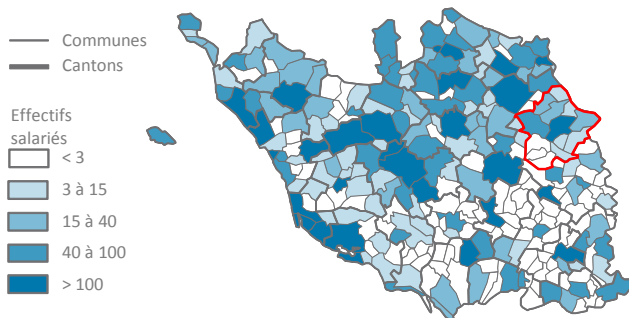
Répartition des effectifs salariés du secteur associatif par type d'activités

Source : URSSAF de la Vendée / Résultats 2010.



Répartition spatiale des effectifs salariés du secteur associatif

Source : URSSAF de la Vendée / Résultats 2010.



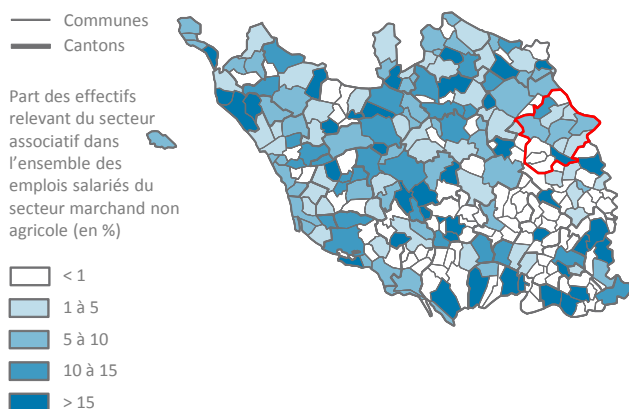
Répartition des établissements employeurs et des effectifs salariés du secteur associatif par commune

Sources : INSEE (Fichier Sirene) - URSSAF de la Vendée / Résultats 2010.

	Etablissements		Effectifs salariés	
	En v.a.	En %	En v.a.	En %
Le Boupère	12	17,1	77	13,7
Les Chatelliers Châteaumur	1	1,4	6	1,1
Chavagnes les Redoux	1	1,4	nd	-
La Flocellière	5	7,1	18	3,2
La Meilleraie Tillay	3	4,3	7	1,2
Monsireigne	2	2,9	nd	-
Montournais	2	2,9	nd	-
La Pommeraie sur Sèvre	2	2,9	12	2,1
Pouzauges	27	38,6	340	60,3
Réaumur	2	2,9	8	1,4
St Mesmin	4	5,7	33	5,9
St Michel Mont Mercure	7	10,0	32	5,7
Tallud Ste Gemme	2	2,9	nd	-

Poids du secteur associatif dans le total de l'emploi salarié

Source : URSSAF de la Vendée / Résultats 2010.



nd : résultats non diffusés par application de la loi sur le secret statistique.