

Palluau

Chiffres clés

SECTEUR ASSOCIATIF

Etablissements employeurs :	28 (1,5%)
Emplois salariés :	114 (0,7%)

EMPLOI

Emplois salariés :	1 328 (0,8%)
dont industrie :	609 (1,2%)
dont construction :	236 (1,2%)
dont commerces :	48 (0,2%)
dont services :	435 (0,7%)

Sources : INSEE (Recensement, Fichier Sirene) - URSSAF de la Vendée / Résultats 2010.

ETABLISSEMENTS

Etablissements employeurs :	211 (1,2%)
dont industrie :	23 (1,3%)
dont construction :	44 (1,7%)
dont commerces :	20 (0,6%)
dont services :	90 (0,1%)

POPULATION (Résultats 2007)

Nombre d'habitants :	11 368 (1,8%)
Nombre d'actifs :	5 170 (1,9%)

NB : les chiffres entre parenthèses indiquent la part du canton dans l'ensemble du département.

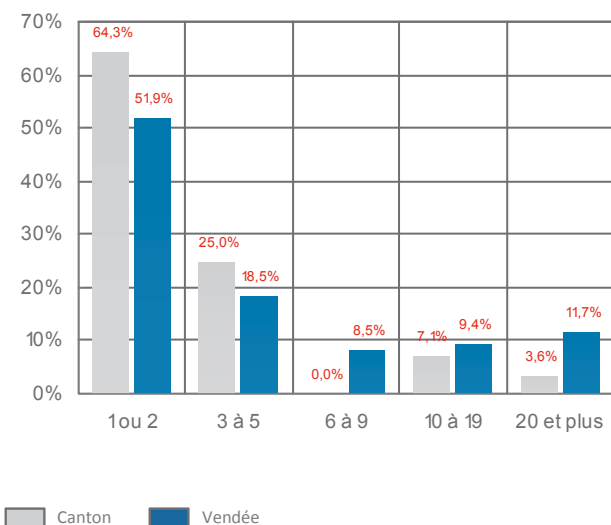
Répartition des établissements employeurs du secteur associatif selon l'activité et le nombre de salariés

Source : INSEE (Fichier Sirene) / Résultats 2010.

	1 ou 2 salariés		3 à 5 salariés		6 à 9 salariés		10 à 19 salariés		20 salariés et plus	
	En v.a.	En %	En v.a.	En %	En v.a.	En %	En v.a.	En %	En v.a.	En %
Action sociale et hébergement médico-social	1	5,6	1	14,3	0	-	1	50,0	1	100,0
Activité pour la santé humaine	0	-	0	-	0	-	0	-	0	-
Activités de services administratifs et de soutien	1	5,6	1	14,3	0	-	0	-	0	-
Arts, spectacles et activités récréatives	5	27,8	1	14,3	0	-	0	-	0	-
Autres activités	0	-	0	-	0	-	0	-	0	-
Autres activités de services	4	22,2	0	-	0	-	0	-	0	-
Education	5	27,8	3	42,9	0	-	1	50,0	0	-
Hébergement et restauration	2	11,1	1	14,3	0	-	0	-	0	-

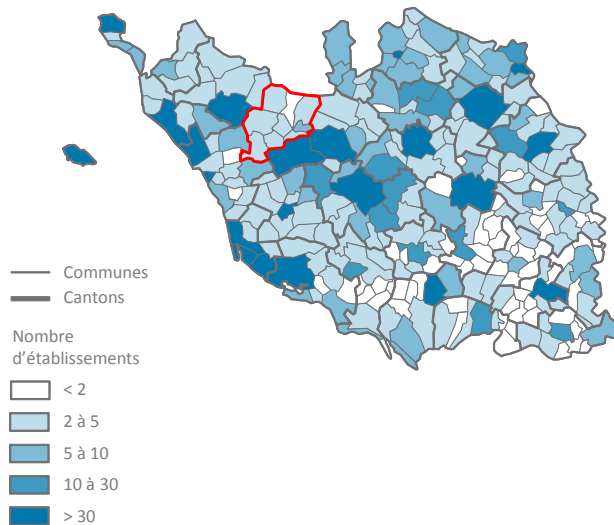
Répartition des établissements employeurs du secteur associatif par tranches d'effectifs salariés

Source : INSEE (Fichier Sirene) / Résultats 2010.



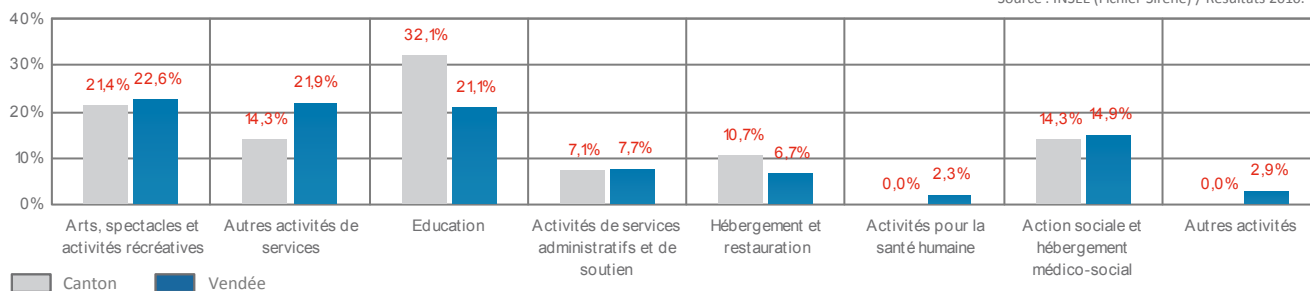
Répartition spatiale des établissements employeurs du secteur associatif

Source : INSEE (Fichier Sirene) / Résultats 2010.



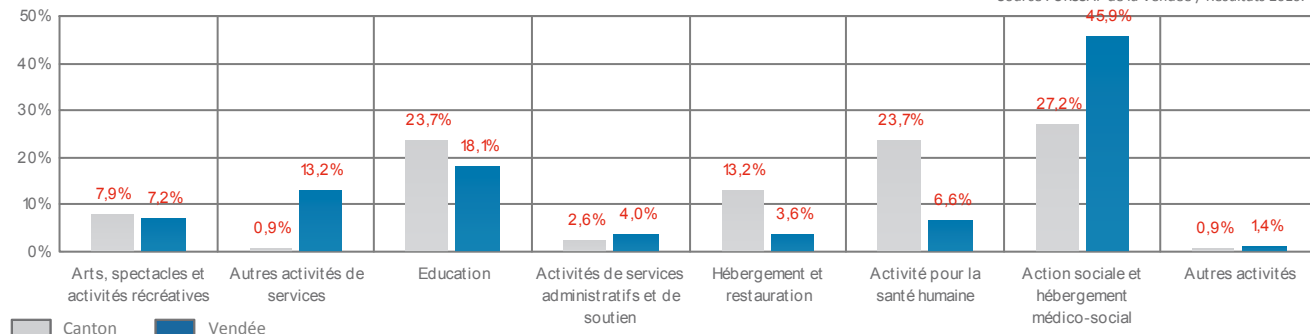
Répartition des établissements employeurs du secteur associatif par type d'activités

Source : INSEE (Fichier Sirene) / Résultats 2010.



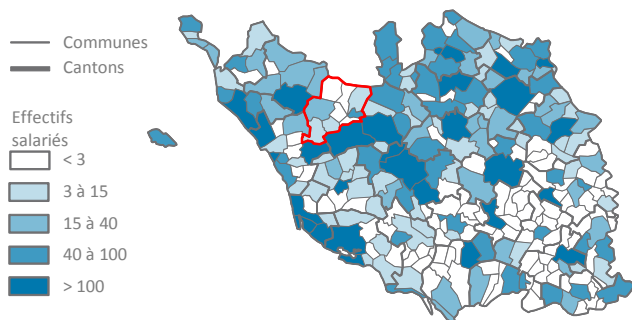
Répartition des effectifs salariés du secteur associatif par type d'activités

Source : URSSAF de la Vendée / Résultats 2010.



Répartition spatiale des effectifs salariés du secteur associatif

Source : URSSAF de la Vendée / Résultats 2010.



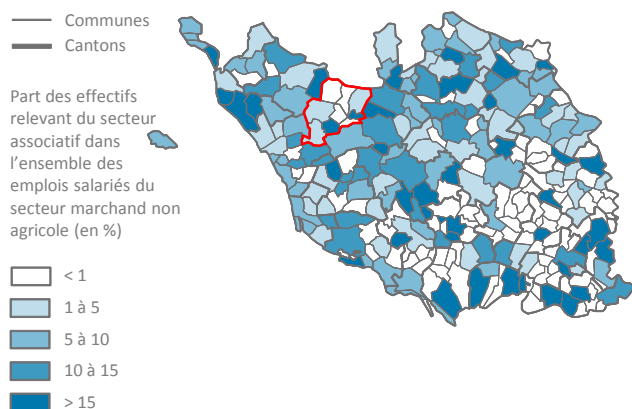
Répartition des établissements employeurs et des effectifs salariés du secteur associatif par commune

Sources : INSEE (Fichier Sirene) - URSSAF de la Vendée / Résultats 2010.

	Etablissements		Effectifs salariés	
	En v.a.	En %	En v.a.	En %
Apremont	2	7,1	8	7,0
La Chapelle Palluau	2	7,1	nd	-
Falleron	2	7,1	nd	-
Maché	4	14,3	8	7,0
Palluau	8	28,6	67	58,8
St Christophe du Ligneron	5	17,9	19	16,7
St Etienne du Bois	3	10,7	nd	-
St Paul Mont Penit	2	7,1	nd	-

Poids du secteur associatif dans le total de l'emploi salarié

Source : URSSAF de la Vendée / Résultats 2010.



nd : résultats non diffusés par application de la loi sur le secret statistique.