

Le Poiré sur Vie

Chiffres clés

SECTEUR ASSOCIATIF

Etablissements employeurs :	69 (3,7%)
Emplois salariés :	695 (4,3%)

EMPLOI

Emplois salariés :	7 247 (4,3%)
dont industrie :	2 517 (4,8%)
dont construction :	1 209 (6,4%)
dont commerces :	1 511 (5,2%)
dont services :	1 991 (3,0%)

Sources : INSEE (Recensement, Fichier Sirene) - URSSAF de la Vendée / Résultats 2010.

ETABLISSEMENTS

Etablissements employeurs :	686 (3,8%)
dont industrie :	95 (5,4%)
dont construction :	120 (4,6%)
dont commerces :	127 (3,6%)
dont services :	297 (0,4%)

POPULATION (Résultats 2007)

Nombre d'habitants :	29 110 (4,6%)
Nombre d'actifs :	14 282 (5,1%)

NB : les chiffres entre parenthèses indiquent la part du canton dans l'ensemble du département.

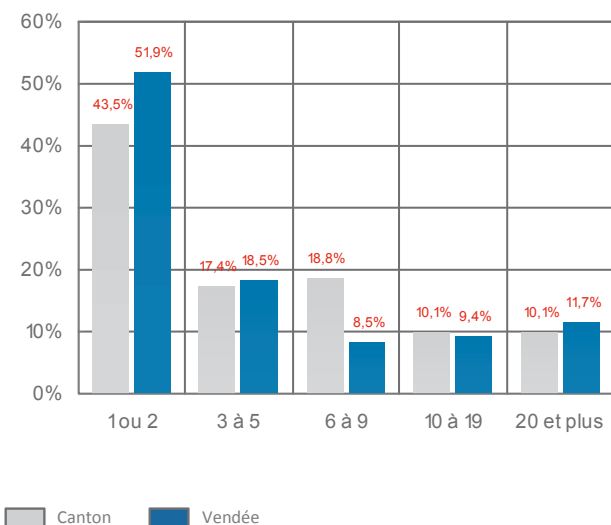
Répartition des établissements employeurs du secteur associatif selon l'activité et le nombre de salariés

Source : INSEE (Fichier Sirene) / Résultats 2010.

	1 ou 2 salariés		3 à 5 salariés		6 à 9 salariés		10 à 19 salariés		20 salariés et plus	
	En v.a.	En %	En v.a.	En %	En v.a.	En %	En v.a.	En %	En v.a.	En %
Action sociale et hébergement médico-social	2	6,7	1	8,3	1	7,7	1	14,3	5	71,4
Activité pour la santé humaine	0	-	0	-	0	-	0	-	0	-
Activités de services administratifs et de soutien	3	10,0	1	8,3	0	-	0	-	1	14,3
Arts, spectacles et activités récréatives	13	43,3	4	33,3	0	-	1	14,3	0	-
Autres activités	0	-	0	-	1	7,7	0	-	1	14,3
Autres activités de services	9	30,0	2	16,7	4	30,8	0	-	0	-
Education	3	10,0	2	16,7	5	38,5	5	71,4	0	-
Hébergement et restauration	0	-	2	16,7	2	15,4	0	-	0	-

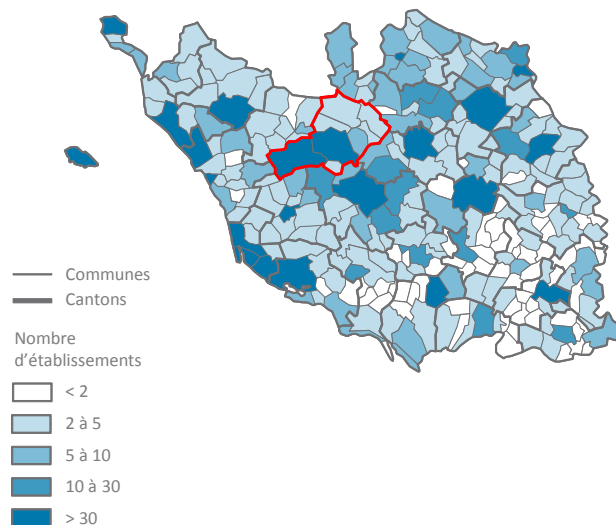
Répartition des établissements employeurs du secteur associatif par tranches d'effectifs salariés

Source : INSEE (Fichier Sirene) / Résultats 2010.



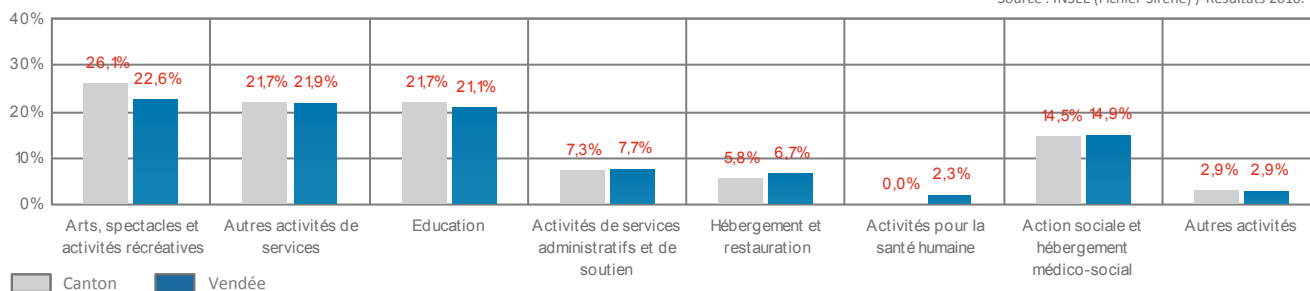
Répartition spatiale des établissements employeurs du secteur associatif

Source : INSEE (Fichier Sirene) / Résultats 2010.



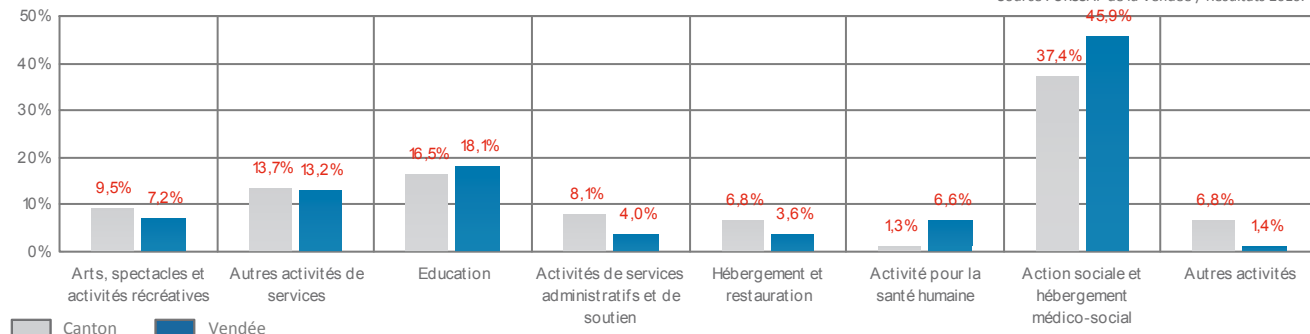
Répartition des établissements employeurs du secteur associatif par type d'activités

Source : INSEE (Fichier Sirene) / Résultats 2010.



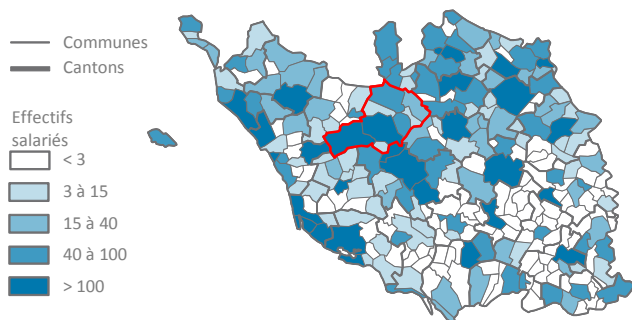
Répartition des effectifs salariés du secteur associatif par type d'activités

Source : URSSAF de la Vendée / Résultats 2010.



Répartition spatiale des effectifs salariés du secteur associatif

Source : URSSAF de la Vendée / Résultats 2010.



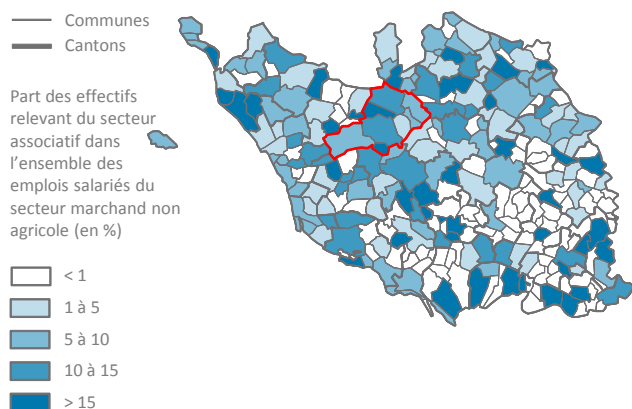
Répartition des établissements employeurs et des effectifs salariés du secteur associatif par commune

Sources : INSEE (Fichier Sirene) - URSSAF de la Vendée / Résultats 2010.

	Etablissements		Effectifs salariés	
	En v.a.	En %	En v.a.	En %
Aizenay	20	29,0	239	34,4
Beaufou	3	4,3	9	1,3
Belleville sur Vie	6	8,7	73	10,5
La Genétouze	2	2,9	6	0,9
Les Lucs sur Boulogne	5	7,2	64	9,2
Le Poiré sur Vie	26	37,7	272	39,1
St Denis la Chevasse	4	5,8	22	3,2
Saligny	3	4,3	10	1,4

Poids du secteur associatif dans le total de l'emploi salarié

Source : URSSAF de la Vendée / Résultats 2010.



nd : résultats non diffusés par application de la loi sur le secret statistique.