

## La Roche sur Yon

### Chiffres clés

#### SECTEUR ASSOCIATIF

Etablissements employeurs :	404	(21,9%)
Emplois salariés :	4 307	(26,7%)

#### EMPLOI

Emplois salariés :	32 438	(19,4%)
dont industrie :	6 261	(12,0%)
dont construction :	2 488	(13,1%)
dont commerces :	5 807	(20,1%)
dont services :	17 882	(26,7%)

Sources : INSEE (Recensement, Fichier Sirene) - URSSAF de la Vendée / Résultats 2010.

#### ETABLISSEMENTS

Etablissements employeurs :	2 618	(14,5%)
dont industrie :	193	(10,9%)
dont construction :	227	(8,8%)
dont commerces :	554	(15,9%)
dont services :	1 584	(2,4%)

#### POPULATION (Résultats 2007)

Nombre d'habitants :	81 747	(12,8%)
Nombre d'actifs :	36 505	(13,1%)

NB : les chiffres entre parenthèses indiquent la part du canton dans l'ensemble du département.

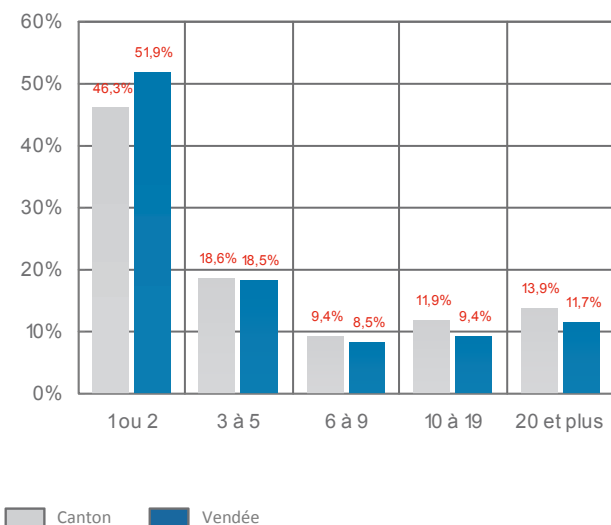
### Répartition des établissements employeurs du secteur associatif selon l'activité et le nombre de salariés

Source : INSEE (Fichier Sirene) / Résultats 2010.

	1 ou 2 salariés		3 à 5 salariés		6 à 9 salariés		10 à 19 salariés		20 salariés et plus	
	En v.a.	En %	En v.a.	En %	En v.a.	En %	En v.a.	En %	En v.a.	En %
Action sociale et hébergement médico-social	12	6,4	11	14,7	9	23,7	10	20,8	23	41,1
Activité pour la santé humaine	0	-	3	4,0	0	-	5	10,4	6	10,7
Activités de services administratifs et de soutien	10	5,3	1	1,3	5	13,2	1	2,1	0	-
Arts, spectacles et activités récréatives	65	34,8	18	24,0	5	13,2	4	8,3	1	1,8
Autres activités	8	4,3	6	8,0	0	-	9	18,8	6	10,7
Autres activités de services	75	40,1	21	28,0	12	31,6	7	14,6	7	12,5
Education	13	7,0	12	16,0	6	15,8	9	18,8	12	21,4
Hébergement et restauration	4	2,1	3	4,0	1	2,6	3	6,3	1	1,8

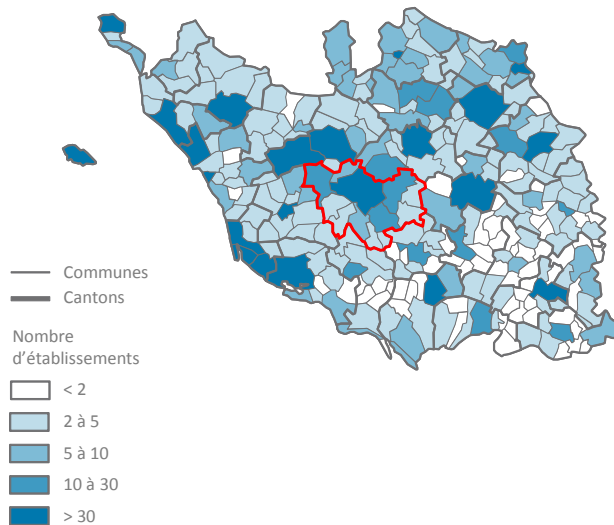
### Répartition des établissements employeurs du secteur associatif par tranches d'effectifs salariés

Source : INSEE (Fichier Sirene) / Résultats 2010.



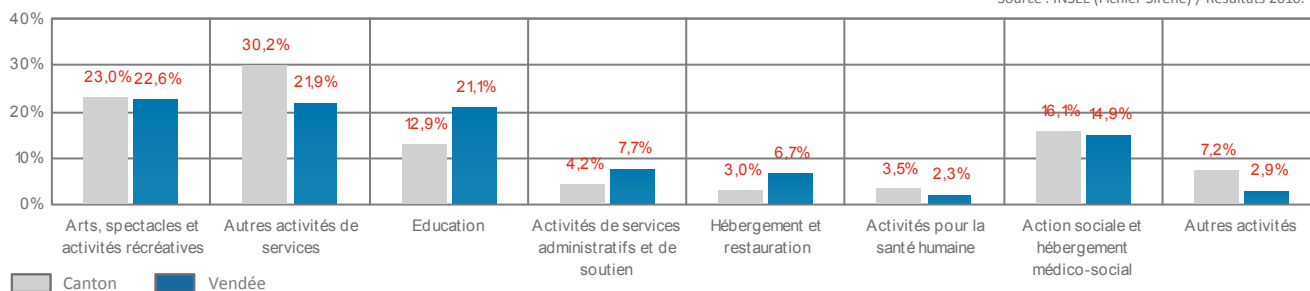
### Répartition spatiale des établissements employeurs du secteur associatif

Source : INSEE (Fichier Sirene) / Résultats 2010.



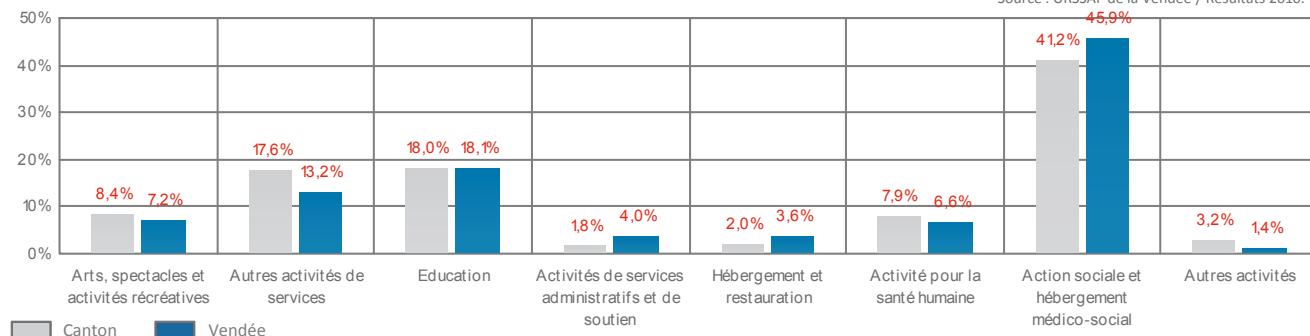
## Répartition des établissements employeurs du secteur associatif par type d'activités

Source : INSEE (Fichier Sirene) / Résultats 2010.



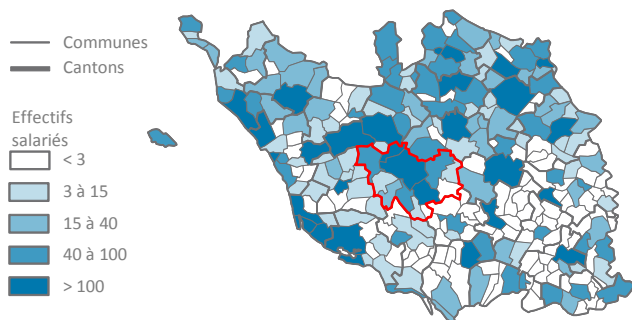
## Répartition des effectifs salariés du secteur associatif par type d'activités

Source : URSSAF de la Vendée / Résultats 2010.



## Répartition spatiale des effectifs salariés du secteur associatif

Source : URSSAF de la Vendée / Résultats 2010.



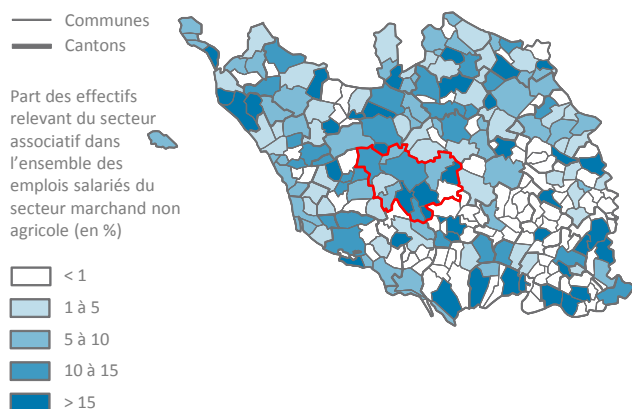
## Répartition des établissements employeurs et des effectifs salariés du secteur associatif par commune

Sources : INSEE (Fichier Sirene) - URSSAF de la Vendée / Résultats 2010.

	Etablissements		Effectifs salariés	
	En v.a.	En %	En v.a.	En %
Aubigny	5	1,2	28	0,7
Chaillé sous les Ormeaux	3	0,7	10	0,2
La Chaize le Vicomte	11	2,7	97	2,3
Les Clouzeaux	5	1,2	7	0,2
Fougeré	4	1,0	9	0,2
Mouilleron le Captif	10	2,5	182	4,2
Nesmy	6	1,5	64	1,5
La Roche sur Yon	331	81,9	3 649	84,7
St Florent des Bois	13	3,2	167	3,9
Le Tablier	2	0,5	nd	-
Thorigny	3	0,7	nd	-
Venansault	11	2,7	90	2,1

## Poids du secteur associatif dans le total de l'emploi salarié

Source : URSSAF de la Vendée / Résultats 2010.



nd : résultats non diffusés par application de la loi sur le secret statistique.